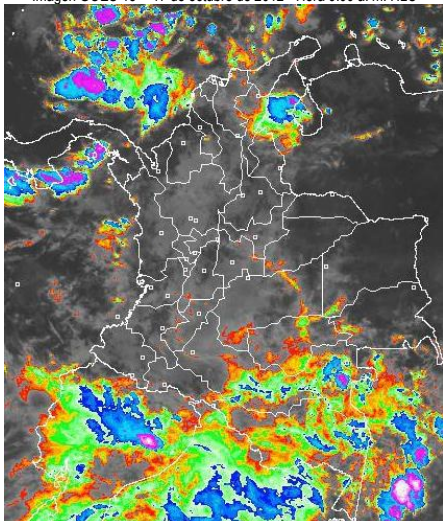


## CONDICIONES HIDROMETEOROLÓGICAS ACTUALES

En amplios sectores del territorio nacional se presentan condiciones mayormente cubiertas, situación por la cual se presentaron para el día de hoy precipitaciones entre moderadas y fuertes sin descartar la presencia de actividad eléctrica en los momentos de lluvia intensa, para las regiones Caribe, Andina, Pacífica y Occidente de la Orinoquia y Amazonia, principalmente en horas de la tarde y de la noche. **ALERTA ROJA** por crecientes súbitas en ríos y quebradas que descienden de la Sierra la Nevada de Santa Marta.; **ALERTA NARANJA** por deslizamientos de tierra en sectores de ladera de las regiones Andina, Amazónica, Pacífica y Orinoquia.

### IMAGEN SATELITAL

Imagen GOES-13 \* 17 de octubre de 2012 \* Hora 9:00 a. m. HLC



### PRONÓSTICO CONDICIONES METEOROLÓGICAS ESPECIALES

ÁREA DEL VOLCÁN CERRO MACHÍN (coordenadas: 4.80 - 75.62)			
Cielo nublado con precipitaciones entre ligeras y moderadas en horas de la tarde y de la noche. Servicio Geológico Colombiano lo reporta en <b>NIVEL AMARILLO (III): CAMBIOS EN EL COMPORTAMIENTO DE LA ACTIVIDAD VOLCÁNICA</b>			
ELEVACIÓN (pies)	DIRECCIÓN	VELOCIDAD	
		NUDOS	KPH
10,000	OESTE	5 - 10	9 - 18
18,000	SUROESTE	5 - 10	9 - 18
24,000	SUR	5 - 10	9 - 18
30,000	ESTE	5 - 10	9 - 18
ÁREA DEL VOLCÁN NEVADO DEL HUILA (coordenadas: 2.92 - 76.05)			
Cielo cubierto con precipitaciones de variada intensidad e intermitentes las más significativas en horas de la tarde y de la noche. Servicio Geológico Colombiano lo reporta en <b>NIVEL AMARILLO (III): CAMBIOS EN EL COMPORTAMIENTO DE LA ACTIVIDAD VOLCÁNICA</b>			
ELEVACIÓN (pies)	DIRECCIÓN	VELOCIDAD	
		NUDOS	KPH
10,000	OESTE	5 - 10	9 - 18
18,000	SURESTE	5 - 10	9 - 18
24,000	SURESTE	10 - 15	18 - 28
30,000	ESTE	15 - 20	28 - 37
ÁREA DEL VOLCÁN GALERAS (coordenadas: 1.55 - 77.37)			
Cielo nublado con precipitaciones entre ligeras y moderadas en horas de la tarde y de la noche. Servicio Geológico Colombiano lo reporta en <b>NIVEL AMARILLO (III): CAMBIOS EN EL COMPORTAMIENTO DE LA ACTIVIDAD VOLCÁNICA</b>			
ELEVACIÓN (pies)	DIRECCIÓN	VELOCIDAD	
		NUDOS	KPH
10,000	NOROESTE	5 - 10	9 - 18
18,000	SURESTE	5 - 10	9 - 18
24,000	SURESTE	15 - 20	28 - 37
30,000	ESTE	20 - 25	37 - 46
ÁREA DEL VOLCÁN DEL RUIZ (coordenadas: 4.89 - 75.32)			
Cielo semicubierto y lluvias ligeras y lloviznas en horas de la tarde. Servicio Geológico Colombiano lo reporta en <b>NIVEL AMARILLO (III): CAMBIOS EN EL COMPORTAMIENTO DE LA ACTIVIDAD VOLCÁNICA</b>			
ELEVACIÓN (pies)	DIRECCIÓN	VELOCIDAD	
		NUDOS	KPH
10,000	NOROESTE	5 - 10	9 - 18
18,000	SUROESTE	5 - 10	9 - 18
24,000	SURESTE	5 - 10	9 - 18
30,000	SURESTE	5 - 10	9 - 18

### LO MÁS DESTACADO

**ALERTA ROJA. PARA TOMAR ACCIÓN** **ALERTA NARANJA. PARA PREPARARSE** **ALERTA AMARILLA. PARA INFORMARSE**

- Las precipitaciones de mayor consideración se reportaron en las regiones Andina y Caribe, alcanzando el mayor volumen en el municipio de **Curumani (Cesar)** con **103.5 mm**.
- ALERTA ROJA** se presentaron crecientes súbitas que desbordaron algunos ríos, tal es el caso del río Fundación. Se recomienda continuar atentos sobre varias corrientes de la Sierra Nevada de Santa Marta, especialmente los que vierten sus aguas a la Ciénaga Grande de Santa Marta.
- ALERTA NARANJA** por vendavales en varios sectores de las regiones Caribe, Pacífica y Andina, especialmente en zonas de sabana y de montaña, debido a la consolidación de la segunda temporada lluviosa del año en gran parte del País.
- ALERTA NARANJA** por probabilidad de crecientes súbitas en los ríos San José, Tenche y El Bagre (afuentes del río Nechí), lo mismo que en otros afluentes al río Cauca a la altura de Puerto Valdivia, Tarazá y Nechí.
- ALERTA NARANJA** por amenaza alta por deslizamientos en sectores de las regiones Andina, Pacífica, Orinoquia y Amazónica.
- ALERTA NARANJA** por incremento de niveles en el río Carare, Lebrija, Opón, Sogamoso.
- Ante el inicio de la segunda temporada lluviosa del año se recomienda aprovechar y optimizar el recurso hídrico durante estos meses de octubre y noviembre, ya que a finales y comienzos de año se espera prevalezcan las condiciones secas en el País con posibilidad de elevadas temperaturas del aire.

### TEMPERATURAS MÁXIMAS

A continuación se relacionan los municipios donde se presentaron temperaturas iguales o superiores a 35.0°C:

DEPARTAMENTO	MUNICIPIOS
AMAZONAS	Leticia (35,8°C)

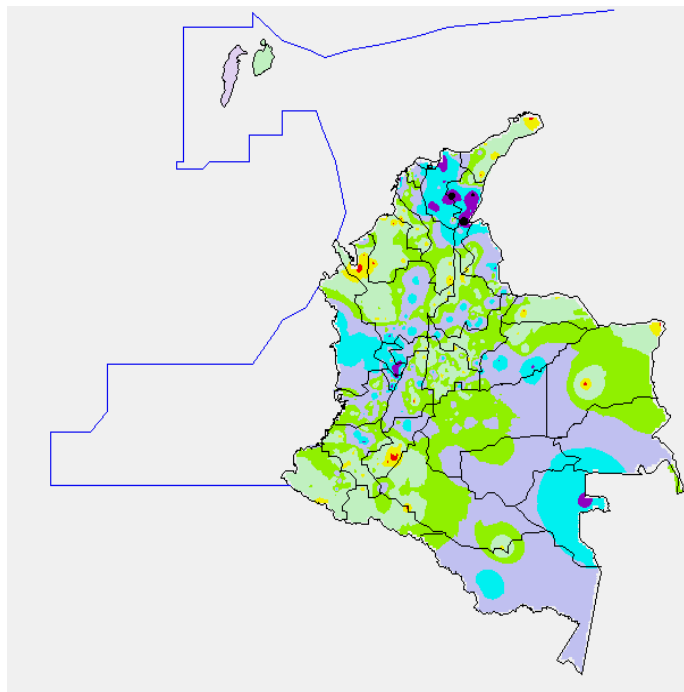
### PRECIPITACIONES

A continuación se relacionan los municipios donde en las últimas 24 horas se registraron precipitaciones iguales o superiores a 30.0 mm:

DEPARTAMENTO	MUNICIPIOS
ANTIOQUIA	Jericó (65.0), San Francisco (41.0), Amalfi (36.0), Pueblorrico (35.0), Caramanta (32.0), Concepción (31.0)
ATLANTICO	Piojo (30.2)
BOLIVAR	Cartagena (92.2), Córdoba (35.0)
BOYACA	Puerto Boyacá (35.2), Campohermoso (34.4)
CALDAS	Manizales (49.5), Manizales (47.3), Pacora (35.0), Neira (30.0)
CASANARE	Aguazul (42.0), Orocué (41.0), Sabanalarga (36.0)
CAUCA	Piendamó (54.4), Suarez (35.3)
CESAR	Curumani (103.5), Bosconia (85.0), Agustín Codazzi (69.0), La Gloria (45), Astrea (40.0), Pelaya (34.7), El Paso (31.0)
CHOCO	San José Del Palmar (35.5), Bahía Solano (34.0)
CUNDINAMARCA	Nariño (42.3), Pacho (35.0)
HUILA	Villavieja (39.0), Tello (33.0)
MAGDALENA	Santa Marta (83.2), Ciénaga (60.8), Plato (52.0), Zona Bananera (49.0), Santa Ana (46.0), Fundación (46.0), Aracataca (41),Puebloviejo (35), El Reten (33.0)
META	El Calvario (65.0)
NORTE DE SANTANDER	Cúcuta (50.5), Ragonvalia (43.4)
QUINDIO	Salento (90.0), Pijao (57.0)
RISARALDA	Santa Rosa De Cabal (56.6), Pereira (53.3), Belén De Umbria (39.0),Pueblo Rico (30.0)
SANTANDER	El Carmen (44.1), Cerrito (38.), Guadalupe (38.0), Coromoro (33.2), Encino (32.2), Cimitarra (30.7),
VALLE DEL CAUCA	Cali (32.6), Tuluá (32.0)
VAUPES	Mitú (44.0)

## MAPA DE PRECIPITACIÓN DIARIA

Desde las 7:00 a.m. del martes 16 de octubre hasta las 7:00 a.m. del miércoles 17 de octubre de 2012.



0.0 mm	0.1 a 1.0 mm	1.1 a 5.0 mm	5.1 a 10.0 mm
10.1 a 20.0 mm	20.1 a 40.0 mm	40.1 a 60.0 mm	> de 60.1 mm

## ESTADO DE LOS EMBALSES

A continuación se relacionan los volúmenes útiles diarios (expresados en porcentaje) de reservas de algunos embalses de acuerdo con información consultada en XM:

EMBALSE	DEPARTAMENTO	VOLUMEN ÚTIL DIARIO (%)
MIEL I	Caldas	29.21
MIRAFLORES	Antioquia	79.00
EL PEÑOL	Antioquia	82.15
PLAYAS	Antioquia	100.30
PORCE II	Antioquia	19.46
PORCE III	Antioquia	33.72
PUNCHINÁ	Antioquia	57.03
RIOGRANDE 2	Antioquia	58.42
SAN LORENZO	Antioquia	78.22
TRONERAS	Antioquia	30.93
URRÁ I	Córdoba	82.96
AGREGADO BOGOTÁ	Cundinamarca	81.79
BETANIA	Huila	90.49
MUÑA	Cundinamarca	100.05
PRADO	Tolima	26.73
CHUZA	Cundinamarca	84.42
ESMERALDA	Boyacá	93.71
GUAVIO	Cundinamarca	88.57
ALTO ANCHICAYÁ	Valle del Cauca	26.95
CALIMA 1	Valle del Cauca	66.72
SALVAJINA	Cauca	12.46
NEUSA	Cundinamarca	72.39
SISGA	Cundinamarca	82.13
TOMINÉ	Cundinamarca	83.42

## PRONÓSTICO METEOROLÓGICO

REGIÓN	PRONÓSTICO
<b>SABANA DE BOGOTÁ</b>	<p><b>MIÉRCOLES:</b> Aunque a lo largo de la mañana se prevé cielo mayormente cubierto con predominio de tiempo seco, no se descarta algunas lluvias ligeras y/o lloviznas en sectores del Norte y Oriente de la Sabana y de la Ciudad. En la tarde y noche los cielos estarán cubiertos predominando lloviznas en amplios sectores, tanto de la sabana como de la ciudad.</p> <p><b>JUEVES:</b> La jornada presentará condiciones de cielo semicubierto con intervalos nubosos acompañados de lluvias entre ligeras y moderadas, las más importantes se esperan en horas de la tarde especialmente al Nororiente de la Sabana y Oriente de la Ciudad.</p>
<b>ANDINA</b>	<p><b>MIÉRCOLES:</b> En la mañana cielo entre parcial y mayormente cubierto con predominio de tiempo seco, salvo en Norte de Santander donde se pronostican lluvias moderadas; lloviznas en sectores de Antioquia y Altiplano Cundiboyacense. En la tarde y noche se estiman lluvias en sectores de Antioquia, Santanderes, Eje Cafetero, Boyacá y Cundinamarca.</p> <p><b>JUEVES:</b> En la mañana se presentará cielo mayormente cubierto con lluvias moderadas en Antioquia, Eje Cafetero y Santanderes; lluvias de menor intensidad en Boyacá, Cundinamarca y Tolima. Durante la tarde y noche las precipitaciones más intensas se esperan en Boyacá, Cundinamarca y Huila.</p>
<b>CARIBE</b>	<p><b>MIÉRCOLES:</b> En la mañana se estima cielo entre parcial y mayormente cubierto, con precipitaciones en sectores de Magdalena, Atlántico, Norte de Bolívar y Cesar. En la tarde se pronostican lluvias moderadas en La Guajira, Norte de Cesar; lluvias ligeras en Magdalena, Sucre, Córdoba y Urabá. En la noche se prevé predominen las condiciones secas en amplios sectores de la región salvo en Córdoba, Sucre y Golfo de Urabá donde se esperan lluvias moderadas.</p> <p><b>JUEVES:</b> En la mañana y tarde se estima cielo entre seminublado y nublado con lluvias entre ligeras y moderadas, principalmente en sectores de Urabá, Inmediaciones de la Sierra Nevada de Santa Marta, Atlántico, Norte de Bolívar, Cesar y Córdoba. Durante la noche las precipitaciones se concentraran al Centro de la región.</p>
<b>ARCHIPIÉLAGO DE SAN ANDRÉS, PROVIDENCIA Y SANTA CATALINA</b>	<p><b>MIÉRCOLES:</b> Durante la mañana se prevé cielo parcialmente cubierto con predominio de tiempo seco. En horas de la tarde y noche se estima un incremento de la nubosidad acompañado de lluvias ligeras.</p> <p><b>JUEVES:</b> Durante la madrugada y mañana se prevé cielo semicubierto con tiempo seco. En la tarde y noche incrementará la nubosidad con lluvias entre ligeras y moderadas, las más intensas se presentaran en las primeras horas de la noche.</p>
<b>MAR CARIBE</b>	<p><b>MIÉRCOLES:</b> En el transcurso de la jornada se presentará cielo entre parcial y mayormente nublado con lluvias moderadas en áreas marítimas del Centro y Oriente del mar Caribe colombiano.</p> <p><b>JUEVES:</b> Se prevé cielo seminublado con lluvias entre ligeras y moderadas especialmente al Centro del área marítima nacional y en zonas costeras, las precipitaciones más intensas se estiman durante la tarde y primeras horas de la noche.</p>
<b>PACÍFICA</b>	<p><b>MIÉRCOLES:</b> En la mañana cielo entre parcial y mayormente nublado con lluvias ligeras en sectores de Chocó, Norte de Valle del Cauca y Nariño. En horas de la tarde las precipitaciones disminuirán, manteniéndose cielo nublado en gran parte de la región. La noche presentará las precipitaciones más intensas, incluso con actividad eléctrica en Chocó; lluvias de menor intensidad se esperan en Valle del Cauca y Cauca; lloviznas dispersas en Nariño.</p> <p><b>JUEVES:</b> Cielo entre semicubierto y cubierto con lluvias ligeras en horas de la tarde, una disminución en la tarde y un fortalecimiento en horas de la noche; las lluvias más fuertes se esperan al finalizar la noche al Norte y Centro de la región.</p>
<b>INSULAR PACÍFICA</b>	<p><b>MIÉRCOLES:</b> Cielo mayormente nublado durante gran parte de la jornada con lluvias ligeras en Gorgona y lluvias moderadas en Malpelo.</p> <p><b>JUEVES:</b> A lo largo del día se pronostica cielo entre parcial y mayormente nublado, con precipitaciones ligeras tanto en Malpelo como en Gorgona.</p>
<b>OCÉANO PACÍFICO</b>	<p><b>MIÉRCOLES:</b> Las lluvias se concentrarán al Norte del océano Pacífico colombiano, las precipitaciones más importantes se esperan al finalizar la mañana.</p> <p><b>JUEVES:</b> Cielo nublado con lluvias entre moderadas y fuertes a lo largo de la costa; sin embargo, las lluvias más persistentes, con probabilidad de tormentas eléctricas se prevén en las primeras horas de la noche en zonas del Norte y Centro.</p>
<b>ORINOQUIA</b>	<p><b>MIÉRCOLES:</b> En la mañana se espera cielo entre ligera y parcialmente cubierto con predominio de tiempo seco. En el transcurso de la tarde se estima un incremento de la nubosidad y lluvias moderadas en Vichada y Arauca. La noche se caracterizará por cielos nublados y lluvias ligeras sobre el piedemonte llanero y lluvias entre moderadas y fuertes en Vichada y Oriente de Arauca.</p> <p><b>JUEVES:</b> Se estima cielo parcialmente nublado con presencia de lluvias dispersas sobre gran parte de la Región. Las precipitaciones de mayor intensidad se prevén sobre sectores de Meta y Vichada, especialmente en la tarde y durante algunas de las horas de la noche.</p>
<b>AMAZONICA</b>	<p><b>MIÉRCOLES:</b> Durante la jornada se pronostica cielo mayormente cubierto con lluvias de variada intensidad, las más fuertes se esperan durante la mañana y tarde en sectores de Guaviare, Vaupés y Amazonas.</p> <p><b>JUEVES:</b> La jornada presentará cielo nublado y lluvias entre moderadas y fuertes en Amazonas, Vaupés y Guaviare.</p>

## ALERTAS VIGENTES

Para mayor información sobre el Pronóstico del Estado del Tiempo, Informes Técnicos Diarios y Comunicados Especiales, e informes de otras áreas temáticas, tales como Hidrología, Deslizamientos de Tierra e Incendios, se sugiere consultar la siguiente dirección electrónica: [www.ideam.gov.co](http://www.ideam.gov.co)

### REGIÓN CARIBE

#### **ALERTA ROJA** CRECIENTES SUBITAS EN LOS RÍOS DE LA VERTIENTE DE LA SIERRA NEVADA DE SANTA MARTA.

Las precipitaciones registradas ayer a lo largo del departamento de Magdalena continúan generando ascenso importantes del nivel que han ocasionado el desbordamiento de los ríos de la Sierra Nevada de Santa Marta, especialmente los que vierten sus aguas a la Ciénaga Grande de Santa Marta, como son Quebrada la Aguja, río Frío, río Sevilla, río Tucurín, río Aractaca, río Piedras y el Río San Sebastián o Fundación, ante la posibilidad de crecientes súbitas. Dicha recomendación se extiende también a lo largo de las cuencas altas, medias y bajas de los ríos Minca, Mazanares, Piedras y Mendiha. Igual condición se presenta en la cuenca media y baja del río Ranchería y varios de sus afluentes, por lo cual se recomienda especial atención a los pobladores ribereños de la zona rural y urbana de Manaure (La Guajira). En el momento se ha reportado el desbordamiento del río Fundación en la población de Buenos Aires del municipio de Aracataca (Magdalena). Por lo anterior y de acuerdo a los pronósticos de lluvias en la región se sigue manteniendo atentos a la variación de los niveles.

#### **ALERTA NARANJA** PROBABILIDAD DE VENDAVALES

Para esta época del año es muy común la ocurrencia de vendavales por causa del periódico tránsito de ondas tropicales en la Región Caribe, especialmente en zonas de sabana o llanura estos fenómenos atmosféricos pueden alcanzar vientos entre moderados a fuertes que podrían destechar casas, tumbar árboles o postes de energía entre otros daños. El IDEAM recomienda estar muy atentos y tomar las medidas preventivas necesarias.

#### **ALERTA AMARILLA** POSIBILIDAD DE CRECIENTES SUBITAS EN LOS RÍOS QUE DESEMBOCAN EN EL GOLFO DE URABÁ.

Las condiciones de tiempo son estable en el Urabá antioqueño, pero es probable que se genere reactivación de lluvias en la madrugada y en el transcurso de la mañana, por lo tanto se recomienda continuar atentos frente a la ocurrencia de crecientes súbitas en varias corrientes que desembocan en el mar Caribe, donde se destacan los ríos Guadalupe, Currulao, Riogrande y Turbo; éste evento ocasiona afectación en varios sectores urbanos y rurales de Turbo (Antioquia). Se previene a los residentes en zonas bajas y aledañas a las corrientes (especialmente en el río Turbo). Se registra un incremento significativo en los niveles del río Atrato a la altura de la estación Quibdó, se recomienda a las poblaciones cercanas estar atento ante una posible crecencia.

#### **ALERTA AMARILLA** MODERADO INCREMENTO DE NIVELES DEL RÍO SAN JORGE Y SUS AFLUENTES.

Las condiciones actuales que se registran en las últimas hora en el río San Jorge son estables a la altura de la estación Montelíbano y el río San Pedro se observa un comportamiento de descenso moderado; hay que estar atento ante un cambio brusco en los niveles, continúa la recomendación para pobladores en sectores ribereños bajos, especialmente en los municipios de Buenavista, La Apartada y parte de la zona de La Mojana, ante la posibilidad de inundaciones lentas. Los incrementos son resultado a las fuertes precipitaciones registradas ayer en la tarde y que se espera que persistan el día de hoy.

#### **ALERTA AMARILLA** PROBABILIDAD DE CRECIENTES SÚBITAS EN VARIOS RÍOS DE LA REGIÓN DEL CATATUMBO

Se registran descenso leve en el nivel de los ríos de la región del Catatumbo. Se recomienda estar atento frente a la ocurrencia de crecientes súbitas de carácter significativo dada la probabilidad de lluvias fuertes en la zona, especialmente en la cuenca alta del río Zulia y Pamplonita. En algunos sectores del departamento de Norte de Santander se presentan lluvias ligeras y dispersas.

### REGIÓN ANDINA

#### **ALERTA NARANJA** DESLIZAMIENTOS DE TIERRA

Se pronostica amenaza moderada por deslizamientos de tierra en áreas inestables en jurisdicción de los municipios:

**SANTANDER:** Cimitarra y Landázuri.

**BOYACÁ:** Tunungá.

**ANTIOQUIA:** Carmen de Viboral, Cocorná, San Luis, San Francisco y Zaragoza.

**QUINDÍO:** Salento.

**CAUCA:** El Tambo.

#### **ALERTA NARANJA** INCREMENTO DE NIVELES EN EL RÍO CARARE, LEBRIJA, OPÓN, SOGAMOSO

El río Carare y varios de afluentes mantienen la condición de niveles altos, los cuales en algunos sitios son muy próximos a las cotas críticas. Por ésta razón y debida a que se espera que las precipitaciones se intensifiquen en horas de la tarde noche se recomienda vigilancia, especialmente en sectores bajos comprendidos entre las poblaciones de Santa Rosa (en el municipio de Cimitarra) y Carare (en el municipio de Puerto Parra). Estos incrementos ocasionarán aumentos en los niveles del río Magdalena, siendo éstos más notorios en Barrancabermeja (Santander), cuyo tránsito de la onda se vio reflejado en la madrugada de hoy. Estas mismas recomendaciones se extienden a los cauces principales y afluentes de los ríos Lebrija, Opón y Sogamoso que han registrado incrementos significativos, tal es el caso del río Suarez afluente al Sogamoso en la parte alta, el cual ha presentado incrementos importantes en las últimas horas. Aunque el nivel río Carare continúa descendiendo hay que estar atento ante un posible incremento, dado que el día de ayer se presentó un tránsito de onda y las condiciones de tiempo son nubladas, es probable que haya reactivación de lluvias en la mañana.

#### **ALERTA NARANJA** PROBABILIDAD DE CRECIENTES SÚBITAS AL NORTE DE ANTIOQUIA.

Las condiciones que se registra al norte de Antioquia son de ligera llovizna y es probable que se intensifiquen en la madrugada, se recomienda estar atentos ante la probabilidad de ocurrencia de crecientes súbitas en ríos de alta pendiente del norte de Antioquia, particularmente la cuenca alta de los ríos San José, Tenche y El Bagre (afluentes del río Nechí), lo mismo que en otros afluentes al río Cauca a la altura de Puerto Valdivia, Tarazá y Nechí. Recomendación especial para las poblaciones de Bolombolo y Anzá, en Antioquia. Lo anterior se asocia directamente con el importante incremento de las lluvias en las cuencas alta y media de las corrientes mencionadas.

#### **ALERTA AMARILLA** CRECIENTES SÚBITAS RÍO BOGOTÁ

Se registra un comportamiento estable en horas de la madrugada en el río Bogotá a la altura de la estación Santa Rosita, sin embargo se recomienda estar atento a la variación de los niveles del río.

#### **ALERTA AMARILLA** INCREMENTOS IMPORTANTES DEL RÍO CAUCA Y SUS PRINCIPALES AFLUENTES (CUENCAS MEDIA Y BAJA)

Debido al incremento de las lluvias en la cuenca media del río Cauca, se han presentado incrementos importantes de éste río, lo mismo que en la mayoría de sus afluentes. Dicha condición se ha reflejado en incrementos paulatinos pero sostenidos desde la noche de ayer, y se prevé que ésta condición continúe en las próximas horas. Se destaca que aún no se ha presentado ninguna afectación, sin embargo, el IDEAM hace recomendaciones sobre algunos puntos específicos, tales como:

- **Sector La Pintada (Antioquia) - Achi (Bolívar).** Se está registrando el tránsito de la onda de crecida, y adicionalmente los caudales del río Cauca también están ocasionando incremento de varias de las ciénagas que drenan sus aguas a éste río, destacándose la Ciénaga Grande.
- **Sector La Pintada-Bolombolo-Anzá (Antioquia).** Niveles altos de sus afluentes (especialmente los ríos Arma y San Juan).
- **Sector Tarazá-Caucasia-Nechí (Antioquia).** Niveles altos de sus afluentes (especialmente en los ríos Tarazá y Man).
- **Sector Nechí (Antioquia)-Guaranda (Sucre)-Achi (Bolívar).** En el momento se están registrando incrementos moderados de los niveles, siendo más notoria ésta situación en el municipio de La Pintada y el corregimiento Bolombolo, de Venecia, localizados en el Suroeste antioqueño. Los niveles del río Cauca, a la altura de Guaranda (Sucre) oscilan en el rango de medios a altos.
- **Reten Otún:** Luego de un incremento súbito alcanzando valores altos en el nivel, se registra unas condiciones actuales de descenso.

#### **ALERTA AMARILLA** PROBABILIDAD DE CRECIENTES LENTAS.

Por las condiciones lluviosas generalizadas en el Valle Interandino y que se espera se intensifiquen el día de hoy, se presenta éste nivel de alarma en:

- **Antioquia (río Medellín y afluentes):** debido al reporte de lluvias (especialmente en el área metropolitana de Medellín y en varios municipios aledaños), se recomienda especial atención sobre el río Medellín, lo mismo que afluentes y quebradas del mismo, ante la eventualidad de crecidas súbitas, cuya ocurrencia podrían causar inundaciones y afectaciones en zonas inestables de ladera. Igual condición para los ríos Samaná Sur y Nare.
- **Afluentes al embalse de Prado:** Cuinde, Cunday y Negro
- **Cundinamarca:** ríos Apulo, Sumapáz y Bogotá
- **Eje Cafetero:** cuenca media y baja de los ríos La Vieja, Otún y Consotá
- **Norte de Santander:** crecientes súbitas en el río Pamplonita, El Zulia y El Táchira
- **Santander:** cuenca alta y media de los ríos Sogamoso, de Oro y Lebrija y Chicamocha
- **Valle del Cauca:** cuencas de los ríos Dagua, Meléndez y Pance; el río Cauca al norte del departamento del Valle a la altura del municipio de La Victoria

## REGIÓN ORINOQUIA

### ALERTA NARANJA DESLIZAMIENTOS DE TIERRA

Se pronostica amenaza moderada por deslizamientos de tierra en áreas inestables en jurisdicción de los municipios:

**BOYACÁ:** Aquitania, Campohermoso, Labranzagrande, Páez, Pajarito y San Luis de Gaceno.

**CASANARE:** Aguazul, Chámeza, Tauramena y Yopal.

**CUNDINAMARCA:** Guayabetal, Gutiérrez, Medina y Quetame.

**META:** Acacias, El Calvario, Lejanías, Restrepo y Villavicencio.

### ALERTA AMARILLA POSIBILIDAD DE CRECIENTES SUBITAS EN EL PIEDMONT LLANERO

Debido a la probabilidad que persistan las precipitaciones en los departamentos de Casanare y el Meta se sugiere estar atentos ante la eventualidad de crecientes súbitas, especialmente en los cauces principales y afluentes de los ríos Arauca, Casanare, Cusiana y Cravo Sur.

### ALERTA AMARILLA NIVELES ALTOS EN EL RÍO ARAUCA.

Ascenso moderado del nivel del río Arauca, debido a las precipitaciones registradas en la región, de acuerdo a lo observado a altura del municipio de Alcaraván en el departamento de Arauca. Se recomienda estar atentos a la variación de los niveles aguas abajo debido al tránsito de la onda de crecienta.

## REGIÓN PÁCIFICA

### ALERTA NARANJA DESLIZAMIENTOS DE TIERRA

Se pronostica amenaza moderada por deslizamientos de tierra en áreas inestables en jurisdicción de los municipios:

**CHOCO:** Alto Baudó (Pie De Pató), Bahía Solano (Mutis), Bojayá (Bellavista), Condoto, Nuquí y Quibdó.

**VALLE DEL CAUCA:** Buenaventura, Calima y Dagua.

### ALERTA AMARILLA INCREMENTO DE NIVELES RÍOS DEL PACÍFICO SUR

El río San Juan y Patía presenta ascensos moderados de sus niveles, afluente directo del océano pacífico al sur del país.

### ALERTA AMARILLA CRECIENTES EN EL RÍO ATRATO

En las últimas 24 horas el río Atrato ha registrado un ascenso importante de los niveles alcanzando valores altos. Debido a que se espera persistan las lluvias en este sector se recomienda mantenerse atentos a las variaciones de los niveles especialmente en los sectores bajos.

## REGIÓN AMAZÓNICA

### ALERTA NARANJA DESLIZAMIENTOS DE TIERRA

Se pronostica amenaza moderada por deslizamientos de tierra en áreas inestables en jurisdicción de los municipios:

**PUTUMAYO:** Mocoa

### ALERTA AMARILLA NIVELES ALTOS EN LOS RÍOS CAQUETA Y PUTUMAYO

Debido a las precipitaciones que se han registrado en el Piedemonte Amazónico y Macizo Colombiano, se prevé ascenso y crecientes súbitas para los afluentes y ríos principales del Caquetá y Amazonas. Las condiciones actuales en los departamentos de Caquetá, Putumayo y Amazonas son de tiempo seco.

## MAR CARIBE

### ALERTA AMARILLA POR PLEAMARES

Durante los próximos días hasta el 18 de octubre del presente año se espera una de las pleamares más representativas del mes en el litoral Caribe colombiano, asociado con la marea astronómica, se recomienda a habitantes costeros estar atentos a la evolución del fenómeno.

### ALERTA AMARILLA POR TIEMPO LLUVIOSO

En amplios sectores del Caribe colombiano se prevén condiciones lluviosas principalmente durante las horas de la tarde y de la noche, incluso no se descarta la presencia de tormentas eléctricas y rachas de viento. Por esta razón, se sugiere a pescadores y usuarios de embarcaciones menores consultar con las Capitanías de puerto.

## OCÉANO PACÍFICO

### ALERTA AMARILLA POR PLEAMARES

Durante los próximos días hasta el 19 de octubre del presente año se espera una de las pleamares más significativas del mes en el litoral Pacífico colombiano, asociado con la marea astronómica, se sugiere a habitantes costeros estar atentos a la evolución del fenómeno.

### ALERTA AMARILLA TIEMPO LLUVIOSO

En amplios sectores del Norte del Océano Pacífico colombiano se prevén condiciones lluviosas durante la jornada con posibilidad en algunos casos de tormentas eléctricas y rachas de viento, especialmente en las horas de la tarde y de la noche. Por tal razón, se sugiere a pescadores y usuarios de embarcaciones menores consultar con las Capitanías de puerto.

**ALERTA ROJA. PARA TOMAR ACCIÓN** Advierte a los sistemas de prevención y atención de desastres sobre la amenaza que puede ocasionar un fenómeno con efectos adversos sobre la población, el cual requiere la atención inmediata por parte de la población y de los cuerpos de atención y socorro. Se emite una alerta sólo cuando la identificación de un evento extraordinario indique la probabilidad de amenaza inminente y cuando la gravedad del fenómeno implique la movilización de personas y equipos, interrumpiendo el normal desarrollo de sus actividades cotidianas.

**ALERTA NARANJA. PARA PREPARARSE** Indica la presencia de un fenómeno. No implica amenaza inmediata y como tanto es catalogado como un mensaje para informarse y prepararse. El aviso implica vigilancia continua ya que las condiciones son propicias para el desarrollo de un fenómeno, sin que se requiera permanecer alerta.

**ALERTA AMARILLA. PARA INFORMARSE** Es un mensaje oficial por el cual se difunde información. Por lo regular se refiere a eventos observados, reportados o registrados y puede contener algunos elementos de pronóstico a manera de orientación. Por sus características pretéritas y futuras difiere del aviso y de la alerta, y por lo general no está encaminado a alertar sino a informar.

**CONDICIONES NORMALES** La información que se suministra se encuentra dentro de los rangos normales.

°C: grados Celsius

m: metros

mm: milímetros

msnm: metros sobre nivel del mar

KPH: kilómetros por hora

GOES: Geostationary Operational Environmental Satellites (Satélite Geoestacionario Operacional Ambiental).

GOES-13 es el designado GOES-Este, localizado en 75° W sobre el ecuador geográfico.

PNN: Parque Nacional Natural

SFF: Santuario de Fauna y Flora

Ricardo Lozano Picón, Director General  
Julián Corrales, Jefe Oficina de Pronósticos y Alertas  
Juan Francisco Alameda, Coordinador de Alertas Ambientales  
\*\*\*\*\*

Profesionales en turno:

Leidy RODRIGUEZ, John VALENCIA, Diego SUAREZ, María Constanza ROSERO, Gloria L. ARANGO,  
Eliana RINCON y Carlos ROCHA.

Internet: <http://www.ideam.gov.co>

Correo electrónico [servicio@ideam.gov.co](mailto:servicio@ideam.gov.co) \* [alertasideam@ideam.gov.co](mailto:alertasideam@ideam.gov.co)

Carrera 10 N° 20 - 30 \*\* Piso 9, Bogotá, D.C.

Teléfono: 3421586.